

## ANALYSE Stenmateriale Side 1 af 1

Leverandør	Varedeklaration <b>1007802-1322-3</b>	Dato for prøveudtagning <b>26-03-2024</b>	Prøve start <b>27-03-2024</b>
	Produkt <b>16/25 mm Nøddesten Kl.P</b>	Modtaget den <b>26-03-2024</b>	Prøve slut
Produktionssted <b>RN Sten og Grus Stamholmen 225 2650 Hvidovre</b>	Produktbetegnelse <b>Jiggede Søsten 16/22 mm kl. P</b>	Reference	ID <b>Stenværk</b>
	Objekt	Registreret af	Mærkning <b>Nødder Test</b>
		Analysert af	

Egenskab / prøvningsmetode	Værdi	Min værdi	Max værdi
EN 933-1 Kornstørrelsesfordeling			
Tørsigtning			
DS/EN 933-4 Formindex (%)	2		25,0
Analysert fraktion: 16/25			
Knusningsgrad [EA]			
Total knust (tc), >90% overflader knust (%)	0		
Delvist knust (c), >50% overflader knust (%)	33		
Andre (Cop), <50% overflader knust (%)	45		
Total runde (tr), >90% overflader runde (%)	22		

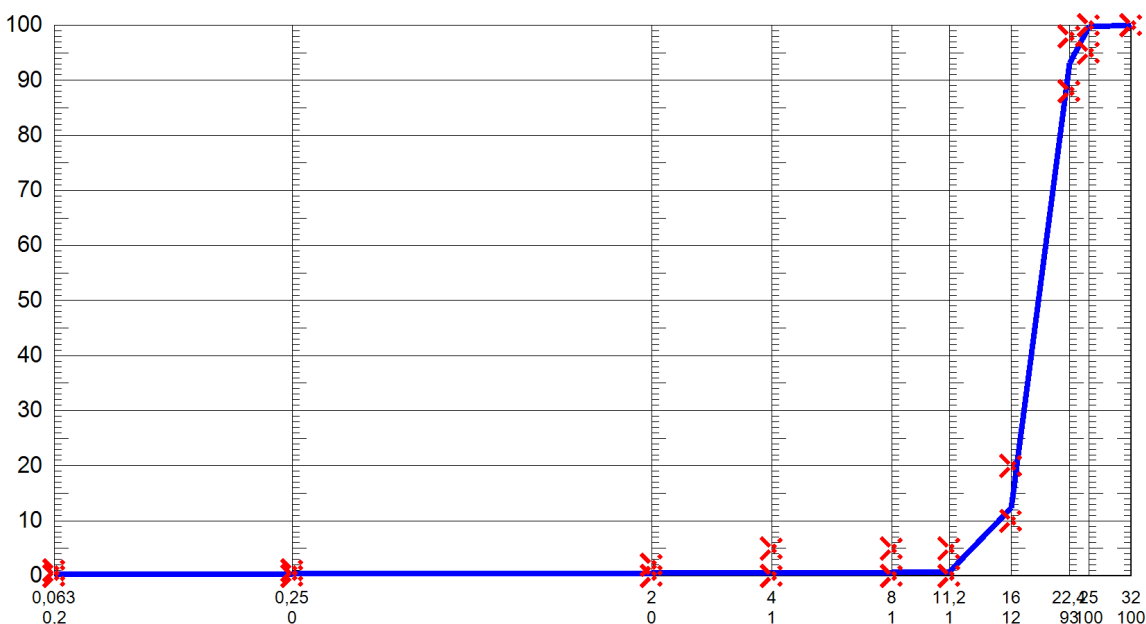
### Kornstørrelsesfordeling

gnf.%

Min- Max- Målt Sigte-  
værdi værdi værdi serie

100	100	100	32
95	100	100	25
88	98	93	22,4
10	20	12	16
0	5	1	11,2
0	5	1	8
0	5	1	4
0	2	0	2
0	1	0	0,25
0,0	1,0	0,2	0,063

Sigte (mm)  
målt gnf. %



Bemærkning

Sted og dato  
**Avedøre 08-04-2024**



**Kate Rolsted, Laborant**  
Elektronisk signatur